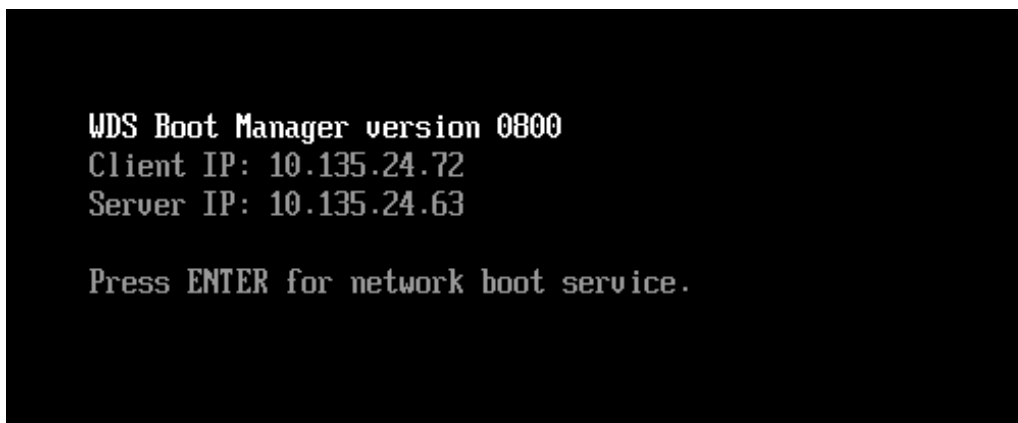
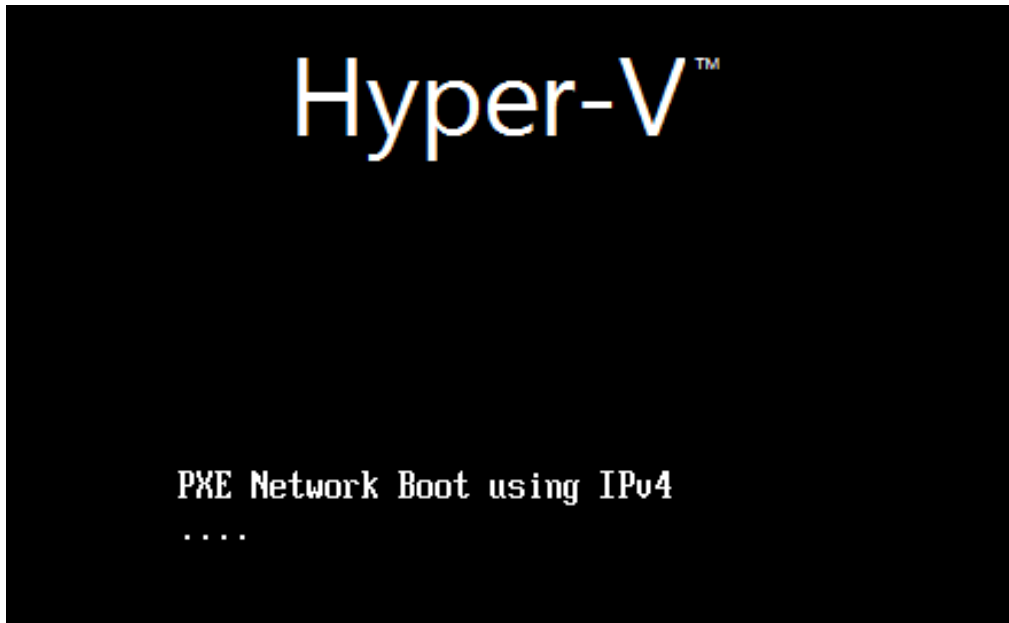


Ominstallation av dator via SCCM

1. Starta om datorn
2. Vid POST, välj att starta datorn från nätverk/PXE Boot. Vilken tangent du ska använda varierar beroende på vilken dator du har. Vanligtvis är det F12, alternativt F9 för att komma till "Boot Menu".



3. På nästa sida ser du bilden hur skärmen ska se ut när du kommit rätt. Det kan stå "Waiting for Approval" men det är bara avvakta så ska den börja läsa in filerna. Sedan kommer du till "Task Sequence Wizard". Skulle du inte komma fram till detta steg bör du kontakta AcadeMedia IT.

Windows Deployment Services (Server IP: 10.135.24.63)

The details below show the information relating to the PXE boot request for this computer. Please provide these details to your Windows Deployment Services Administrator so that this request can be approved.

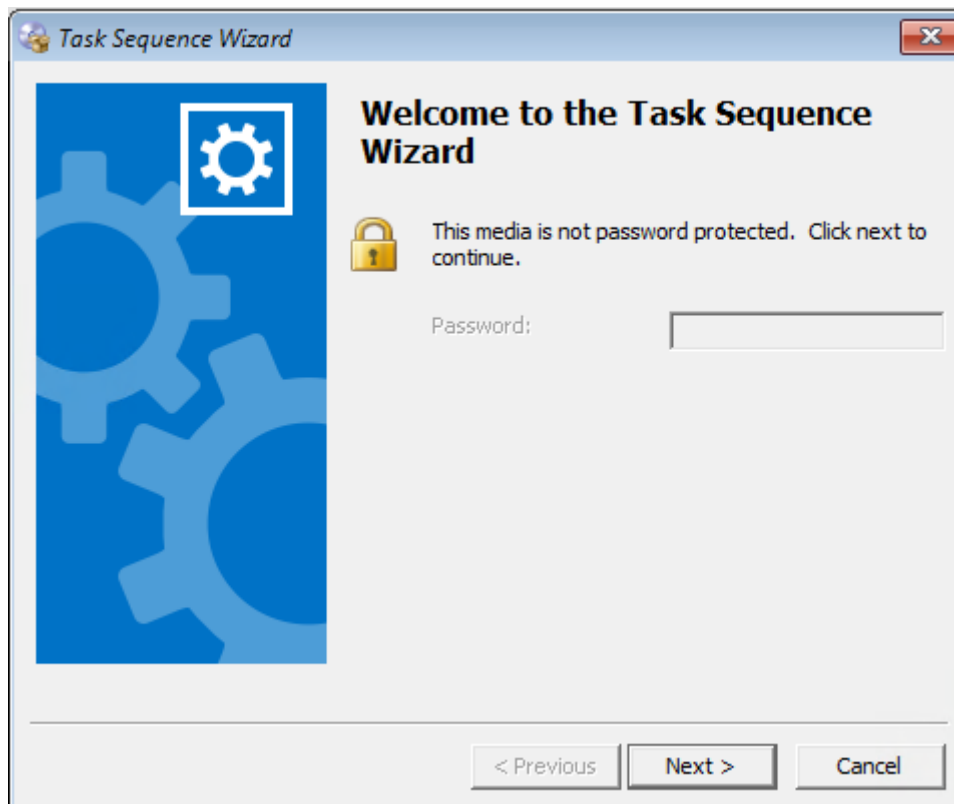
Request Id: 12

Message from Administrator:
Configuration Manager is looking for policy.

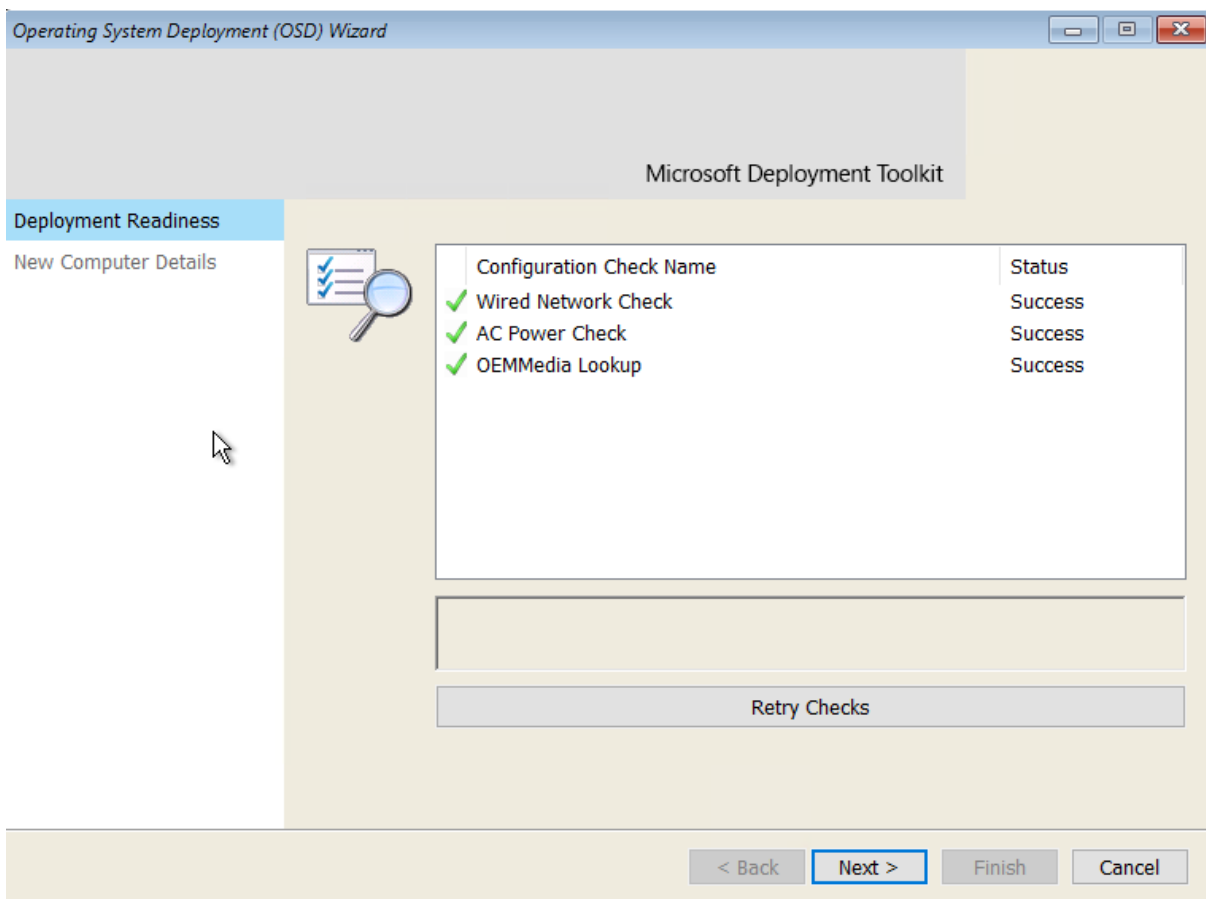
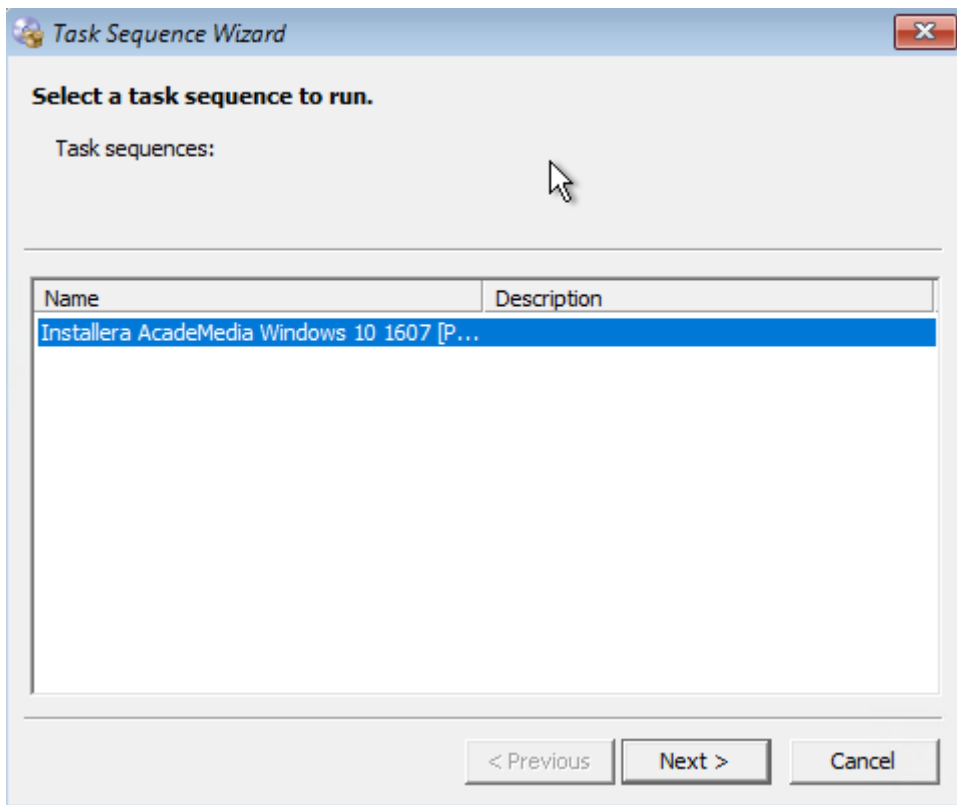
Waiting for Approval: -

Loading files...

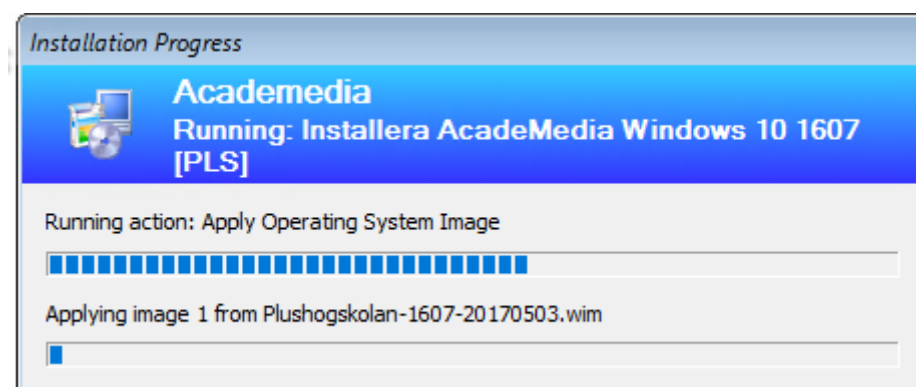
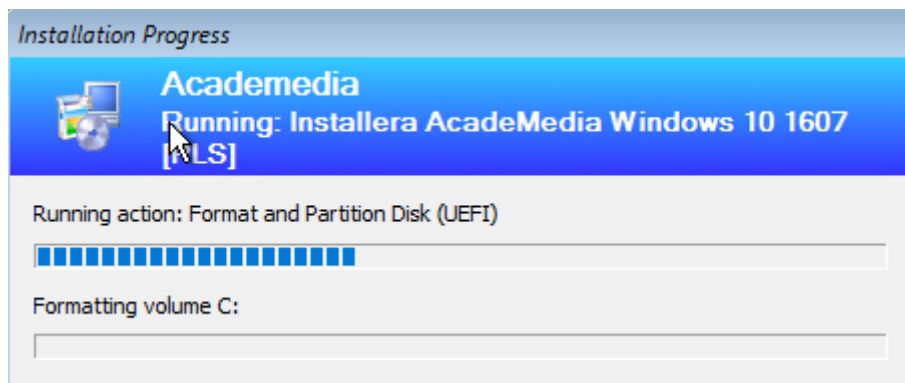
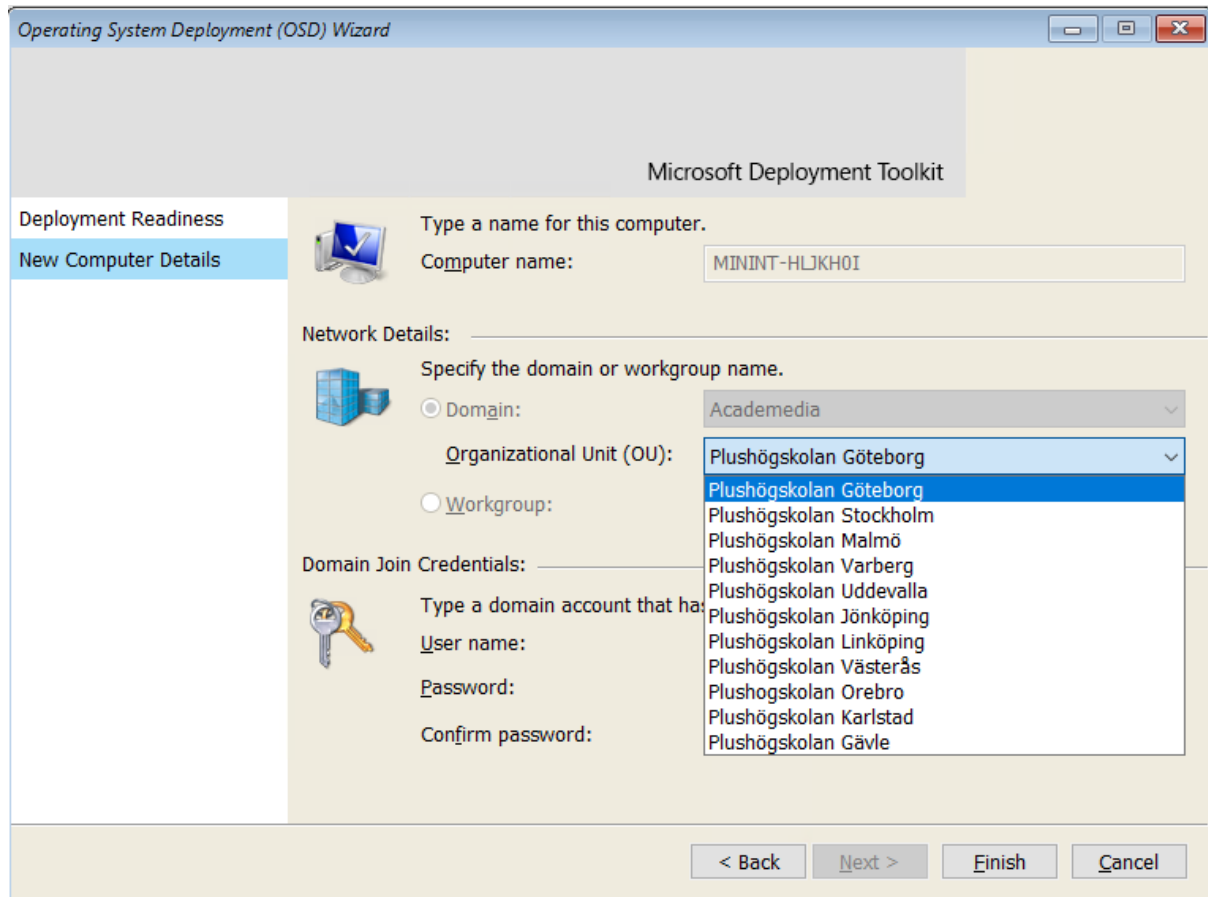
IP: 10.135.24.63, File: \SMSImages\PO10000A\WinPE.P010000A.wim



4. När du ser "Task Sequence Wizard" fönstret så ska du klicka dig fram genom knappen som heter "Next"



5. Här kommer en "Drop-down-meny" där väljer du den enhet du jobbar på, när du gjort rätt val klickar du på "Finish". När du klickat "Finish" påbörjas ominstallation av datorn.



6. När du ser detta på din skärm så är ominstallation klar och du klickar på knappen som heter "Start Windows"

